

- JELMAGYARZAT:**
- SZABÁLYOZÁSI VONAL
 - - - BELTERÜLET HATÁRA
 - ÉPÍTÉSI VONAL
 - TERVEZETT ÚT TENGYELVE
 - MEGSZÜNTETŐ JEL
 - TERÜLETFELHASZNÁLÁSI MÓDOK HATÁRA
 - ÉPÍTÉSI ÖVEZET HATÁRA
 - SZABÁLYOZÁSI SZÉLESSEG
 - TERMÉSZETVÉDELMI, VÍZVÉDELMI ZÓNÁ HATÁRA; EGYBEN ÉPÍTÉSI ÖVEZET HATÁRA ELŐKERT MÉRÉTE
 - BEÜLTETÉSI KÖTELEZETTSÉG TERÜLET HATÁRA
 - VEDŐTÁVOLSÁG HATÁRA

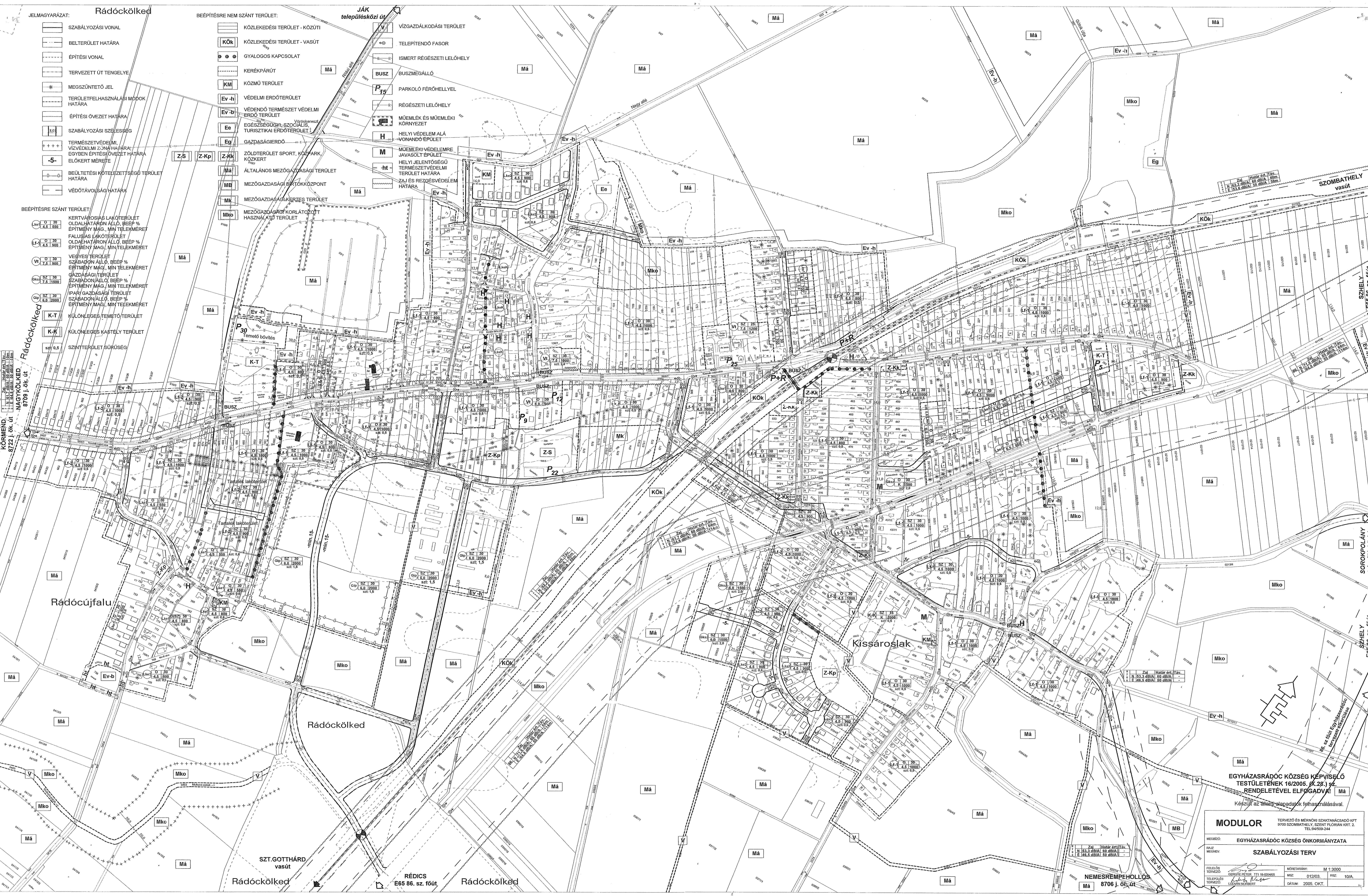
- BEÉPÍTÉSRE SZÁNT TERÜLET:**
- KERTVÁROSOS LAKÓTERÜLET OLDALHATÁRON ÁLLÓ, BEÉP. % ÉPÍTMÉNY MAG., MIN. TELEKMÉRET
 - FALUSIAS LAKÓTERÜLET OLDALHATÁRON ÁLLÓ, BEÉP. % ÉPÍTMÉNY MAG., MIN. TELEKMÉRET
 - VEGYES TERÜLET SZABADON ÁLLÓ, BEÉP. % ÉPÍTMÉNY MAG., MIN. TELEKMÉRET
 - GAZDASÁGI TERÜLET SZABADON ÁLLÓ, BEÉP. % ÉPÍTMÉNY MAG., MIN. TELEKMÉRET
 - IPARI GAZDASÁGI TERÜLET SZABADON ÁLLÓ, BEÉP. % ÉPÍTMÉNY MAG., MIN. TELEKMÉRET
 - KÜLÖNLEGES TEMETŐ TERÜLET
 - KÜLÖNLEGES KASTÉLY TERÜLET
 - SZINTTERÜLET SŰRÜSÉG

- BEÉPÍTÉSRE NEM SZÁNT TERÜLET:**
- KÖZLEKEDÉSI TERÜLET - KÖZUTI
 - KÖZLEKEDÉSI TERÜLET - VASÚT
 - GYALOGOS KAPCSOLAT
 - KERÉKPÁRÚT
 - KÖZMŰ TERÜLET
 - VÉDELMI ERDŐTERÜLET
 - VÉDENDŐ TERMÉSZET VÉDELMI ERDŐ TERÜLET
 - EGÉSZSÉGÜGY, SZOCIÁLIS, TURISZTIKAI ERDŐTERÜLET
 - GAZDASÁGIERDŐ
 - ZÖLDTERÜLET SPORT, KÖZPARK, KÖZKERT
 - ÁLTALÁNOS MEZŐGAZDASÁGI TERÜLET
 - MEZŐGAZDASÁGI BIRTOKKÖZPONT
 - MEZŐGAZDASÁGI KERTES TERÜLET
 - MEZŐGAZDASÁGI KORLÁTOZOTT HASZNÁLTÁSI TERÜLET

- JÁK településközi út**
- VÍZGAZDÁLKODÁSI TERÜLET
 - TELEPÍTENDŐ FASOR
 - ISMERT RÉGÉSZETI LELOHÉLY
 - BUSZ MEGÁLLÓ
 - PARKOLÓ FÉRŐHELYVEL
 - RÉGÉSZETI LELOHÉLY
 - MŰEMLEK ÉS MŰEMLEKI KÖRNYEZET
 - HELYI VÉDELMI ALÁVONANDÓ ÉPÜLET
 - MŰEMLEKI VÉDELMERE JAVASOLT ÉPÜLET
 - HELYI JELENTŐSÉGŰ TERMÉSZETVÉDELMI TERÜLET HATÁRA
 - ZAJ ÉS REZGÉSVÉDELMI HATÁRA

- BEÉPÍTÉSRE SZÁNT TERÜLET:**
- KERTVÁROSOS LAKÓTERÜLET OLDALHATÁRON ÁLLÓ, BEÉP. % ÉPÍTMÉNY MAG., MIN. TELEKMÉRET
 - FALUSIAS LAKÓTERÜLET OLDALHATÁRON ÁLLÓ, BEÉP. % ÉPÍTMÉNY MAG., MIN. TELEKMÉRET
 - VEGYES TERÜLET SZABADON ÁLLÓ, BEÉP. % ÉPÍTMÉNY MAG., MIN. TELEKMÉRET
 - GAZDASÁGI TERÜLET SZABADON ÁLLÓ, BEÉP. % ÉPÍTMÉNY MAG., MIN. TELEKMÉRET
 - IPARI GAZDASÁGI TERÜLET SZABADON ÁLLÓ, BEÉP. % ÉPÍTMÉNY MAG., MIN. TELEKMÉRET
 - KÜLÖNLEGES TEMETŐ TERÜLET
 - KÜLÖNLEGES KASTÉLY TERÜLET
 - SZINTTERÜLET SŰRÜSÉG

KORMEND, 8722 J. ök. út
NAGYKÖLKED, 8709 J. ök. út
Rádóckölked, 8709 J. ök. út



EGYHÁZASRÁDÓC KÖZSÉG KÉPVISELŐ TESTÜLETÉNEK 16/2005. (X.28.) SZ. RENDELETÉVEL ELFOGADVA

Készült az alábbi alapadatok felhasználásával.

MODULOR TERVEZŐ ÉS MÉRŐNYI SZAKTANÁCSADÓ KFT
9700 SZOMBATHELY, SZENT FLORIÁN KRT. 2.
TEL: 942509-244

MÉRETKÉNY: EGYHÁZASRÁDÓC KÖZSÉG ÖNKORMÁNYZATA

SZABÁLYOZÁSI TERV

FELELŐS TERVEZŐ: GERGELY PÉTER, TTI 18-000495
TERVEZŐ: [Signature]

MÉRETKÉNY: M 1:3000
MÉRET: 012/03, RÍSZ: 10/A
DÁTUM: 2005. OKT.



- SZABÁLYOZÁSI VONAL**
- BELTERÜLET HATÁRA
 - TERVEZETT ÚT TENGYELVÉ
 - ÉPÍTÉSI VONAL
 - MEGSZÜNTETŐ JEL
 - TERÜLETFELHASZNÁLÁSI MÓDOK HATÁRA
 - ÉPÍTÉSI ÖVEZET HATÁRA
 - 5- ELŐKERT MÉRETE
 - BEÜLTETÉSI KÖTELEZETTSÉG TERÜLET HATÁRA
 - ELOVÁSÁRLÁSI JOGGAL TERHELTT TERÜLET HATÁRA
 - VÉDŐTÁVOLSÁG HATÁRA
 - TERMSZETVÉDELMI VIZÉVELMI ZÓNA HATÁRA
- BEÉPÍTÉSRE NEM SZÁNT TERÜLET:**
- KÖZLEKEDÉSI TERÜLET - KÖZÚTI KÖZLEKÉSI TERÜLET
 - KÖZMŰ TERÜLET
 - ZÖLDTERÜLET: Sport, Kozspark, Közpark, Közter, Zöld tér
 - ÁLTALÁNOS MEZŐGAZDASÁGI TERÜLET
 - GAZDASÁGI RENDELTETÉSŰ ERDŐTERÜLET
 - TELEPÜLÉSVÉDELMI ERDŐTERÜLET
 - TÁJKÉPVÉDELMI ERDŐTERÜLET
 - VÍZGAZDÁLKODÁSI TERÜLET
 - TELEPÍTENDŐ FASOR
 - ISMERT RÉGÉSZETI LELEHÉLY
- SZABÁLYOZÁSI SZÉLESSÉG**
- BUSZ BUSZMEGÁLLÓ
 - P₁₀ PARKOLÓ FÉRŐHELYVEL
 - H HELYI VÉDELME ALÁ VONANDÓ ÉPÜLET
 - JAVASOLT HELYI JELENTŐSSÉGŰ VÉDENDŐ FA ÉS TERMSZETVÉDELMI TERÜLET
 - GYALOGÚT
- FALUSIAS LAKÓTERÜLET SZABADON ÁLLÓ, BEÉP % ÉPÍTMÉNY MAG., MIN TELEKMÉRET**
- KERESK, SZOLG. GAZDASÁGI TERÜLET SZABADON ÁLLÓ, BEÉP % ÉPÍTMÉNY MAG., MIN TELEKMÉRET
 - K-T KÜLÖNLEGES TEMETŐ TERÜLET
 - SZINTERTERÜLET SŰRŰSÉG

NEMESREMPEHOLLÓS KÖZSÉG KÉPVISELŐ-TESTÜLETÉNEK 15/2006.(XII.28.) sz. RENDELETÉVEL ELFOGADVA!

Készült az állami adatainak felhasználásával.

| | | | |
|------------------|---------------------------------------|--|------------------|
| MODULOR | | TERVEZŐ ÉS MÉRNÖKI SZAKTANÁCSADÓ KFT 9700 SZOMBATHELY, Szent Flórián krt. 2. TEL: 94/509-244 | |
| MEGBÍZÓ: | NEMESREMPEHOLLÓS KÖZSÉG ÖNKORMÁNYZATA | | |
| RAJZ MEGNEV: | SZABÁLYOZÁSI TERV BELTERÜLET | | |
| FELELŐS TERVEZŐ: | TT1 18-0204/05 | MÉRÉRTÁNY: | M 1:2000 |
| TERVEZŐ: | GÉRGYÉ PÉTER | MSZ: | 031/03, RSZ: 10. |
| MUNKATÁRS: | LUDVÁN NORBERT | DÁTUM: | 2006. DEC. |

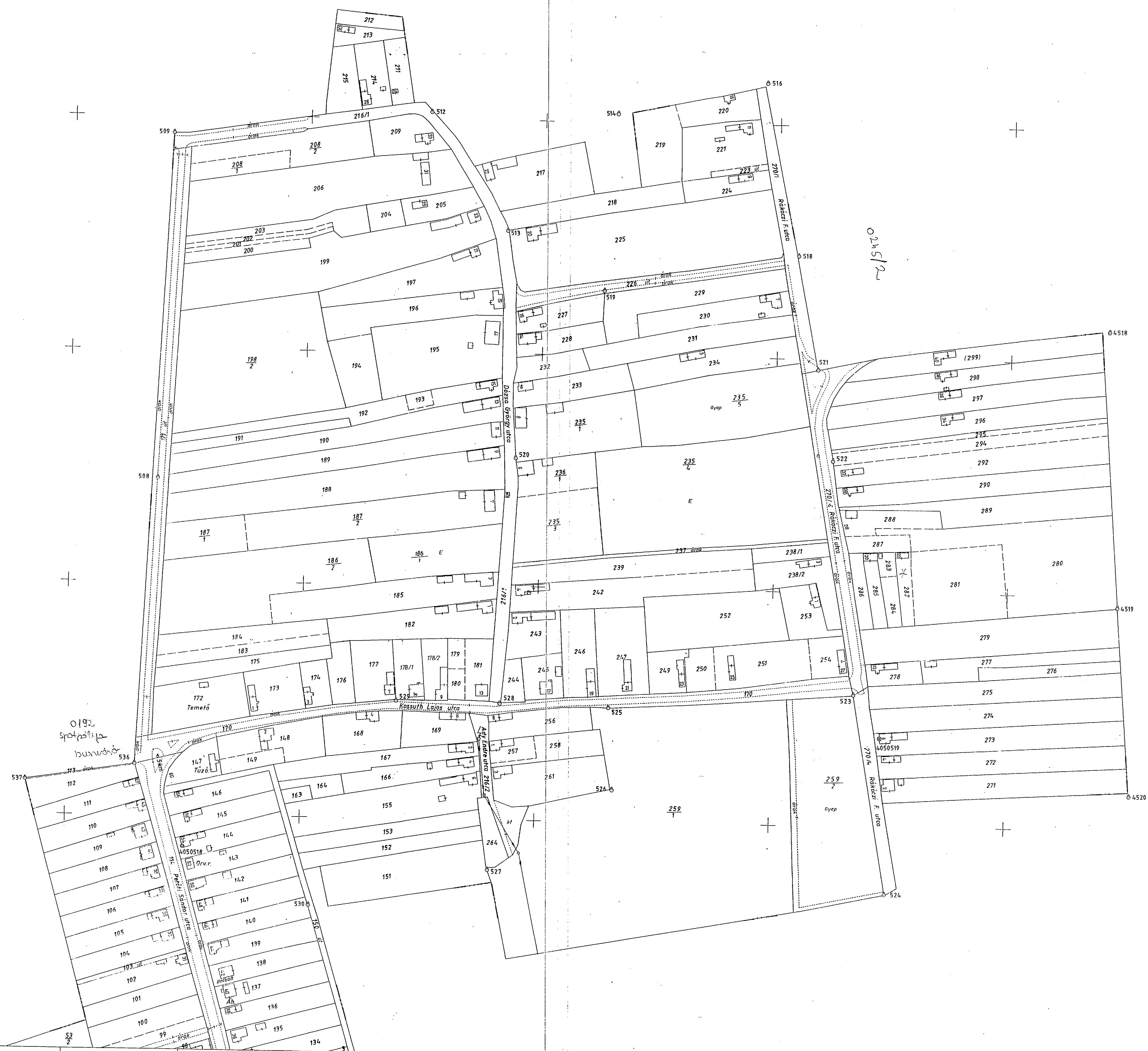
EGYHÁZASHOLLÓS
8705 j. ö.k. út

1:2000
51-441-32a
(32a)

EOV rendszer



51-4435



1831 752

NEMESREMPEHOLLÓS

Vas megyei község

KÜLTERÜLETI ÁTNÉZETI TÉRKÉPE

Méretarány: 1:10 000
EOY rendszer

Az 1985 évi földmérési alaptérképek fényképi kisebbítésével a 47460/1983.OFTH számú
F.7.Szabályzat előírásai szerint készítette a Budapesti Geodéziai és Térképészeti Vállalat.

51-441-1
(1)

Nemesi Ferenc
földmérnök

51-441-2
(2)





1802 100 5

EGYHÁZASRÁDÓC

Vas megyei község

KÜLTERÜLETI ÁTNÉZETI TÉRKÉPE

Méretarány: 1:10 000

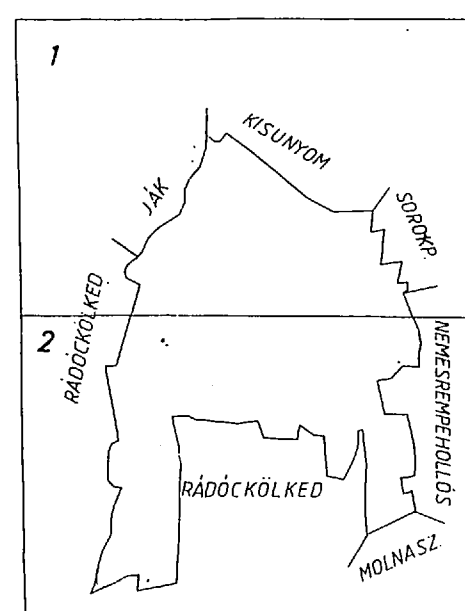
EOV rendszer

51-414-4
(1)

Az 1983 évi földmérési alaptérképek fényképi kisebbítésével a 47460/1983 OFTH számú F.7. Szabályzat előírásai szerint készítette a Budapesti Geodéziai és Térképészeti Vállalat.

Kovács Ferenc
fölmérnök helyett.

ÁTTEKINTŐ VÁZLAT



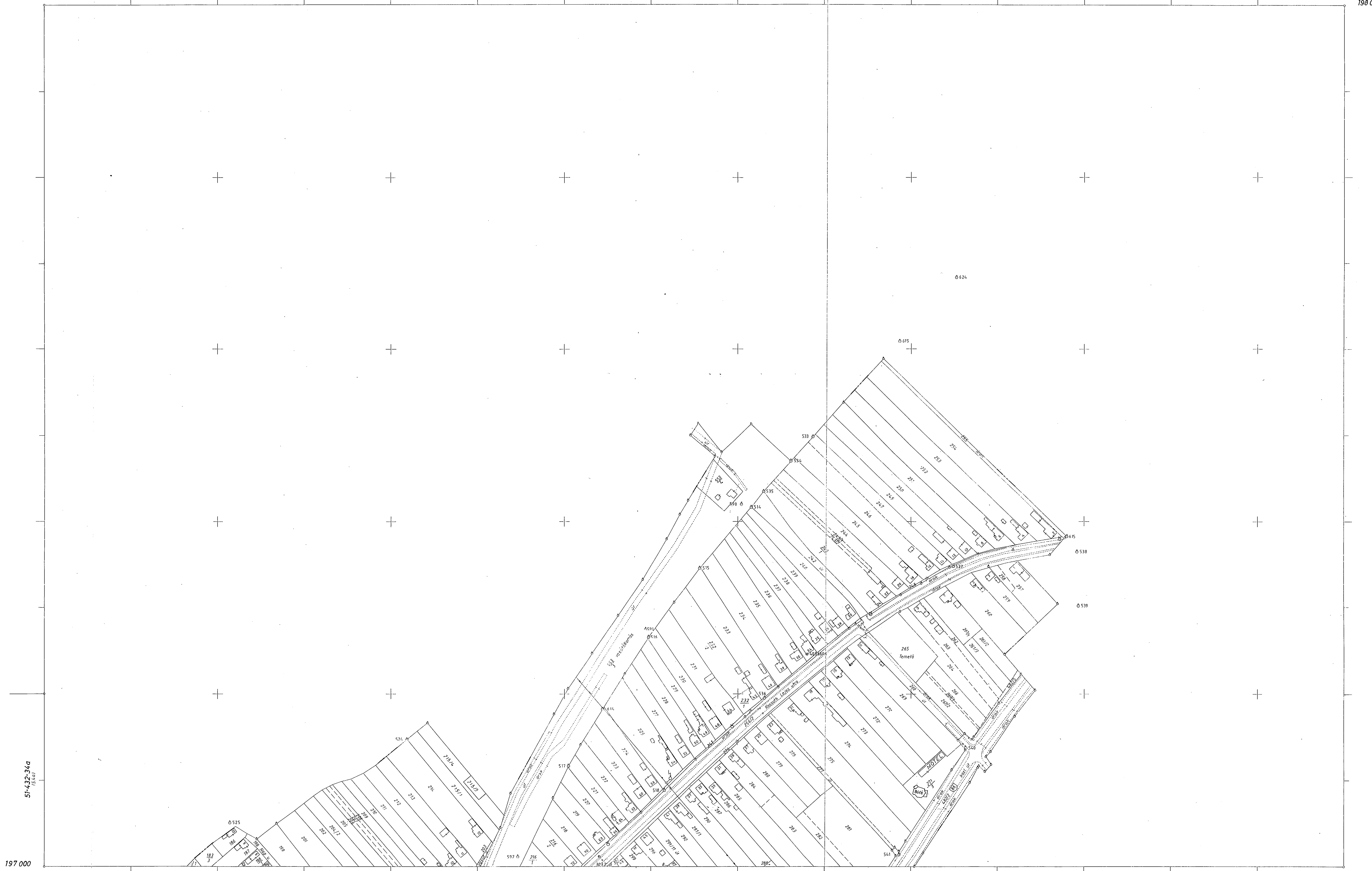
1:2000

EOV rendszer



198 000

465 500



51-432-34a
(6.1a)

197 000

465 200

51-432-43a
(6.3a)

A belterület új felmérése fotogrammetriai eljárással történt a 47/60/1983 OFTH számú F.7. Szabályzat előírásai szerint. A felmérést a Budapesti Geodéziai és Térképészeti Vállalat végezte. A terep munka befejezésének időpontja 1983. dec. 15.

51-432-41a
(6.1a)



51-432-34a

51-432-12a

196 000

465 200

Å belterület új felmérése fotogrammetriai eljárással történt a (7640)1983 OFM számú F7 szabványt előírásai szerint. A felmérést a Budapesti Geodéziai és Térképészeti Vállalat végezte. A létesítmény befejezésének időpontja 1983. év 15.

EOV rendszer

1:2000

1802 100 5
EGYHÁZASRÁDÓC
központi belterület

465 200

197 200

51-432-41a
151a

51-432-43a
4.3.21

196 200

463 700

51-434-12a
(182a)

A belterület új felmérése fotogrammetriai eljárású területi a 47460/1983 OFTH számú F/ Szabályzat előírásai szerint. A felmérést a Budapesti Földmérési és Tervezési Vállalat végezte. A terepmunka befejezésének időpontja: 1983. dec. 19.

51-432-34a
(5.4a)

1-53



A belterület új felmérése fotogrammetriai eljárással történt a 47460/1983 OTTH számú F.7.Szabályzat előírásai szerint. A felmérést a Budapesti Géodéziai és Térképészeti Vállalat végezte. A terepmunka befejezésének időpontja: 1983. dec. 15.